

# GÁVEA MACRO I FIC FIM

Fechado para captação  
Março de 2021

**Gávea**  
INVESTIMENTOS  
Material Publicitário

## PERFIL

### O FUNDO

O Gávea Macro I FIC FIM ("Fundo") é um fundo de investimento em cotas de fundo de investimento constituído sob a forma de condomínio aberto, com prazo indeterminado de duração, regido por regulamento próprio e pelas disposições legais e regulamentares aplicáveis.

### OBJETIVO

Buscar a valorização de suas cotas por meio de aplicação de, no mínimo, 95% de seu patrimônio líquido em cotas do Gávea Macro Plus Master FIM ("Fundo Master").

### PÚBLICO-ALVO

O Fundo destina-se a receber aplicação de investidores qualificados, nos termos da Instrução CVM Nº 539.

### POLÍTICA DE INVESTIMENTO DO FUNDO MASTER

Sua carteira, de perfil agressivo, poderá ser composta por instrumentos negociados no mercado de derivativos, sujeitos a variações expressivas de preço. Sua estratégia de investimento poderá incluir posições de compra e venda direcionais, operações de arbitragem e pares de valor relativo. Poderá incluir também aplicações de até 40% de seu patrimônio líquido (ou percentual maior caso isso venha a ser permitido pela regulamentação) em ativos financeiros negociados no exterior. Não há limites de alavancagem das operações no mercado de derivativos, com exceção dos limites definidos pelo gerenciamento de risco adotado pela gestora, e não há restrições quanto à diversificação e/ou concentração de ativos, sempre observada a legislação em vigor.

### GERENCIAMENTO DE RISCO

Os principais fatores de risco do Fundo são taxas de câmbio, renda fixa, renda variável e commodities, negociados no Brasil (principalmente) e no exterior. O gerenciamento de risco visa monitorar as diferentes dimensões dos riscos do Fundo. Para tanto, são utilizadas diversas medidas de risco. O Fundo tem seu risco máximo limitado por metodologia de teste de estresse que combina estudos estatísticos sobre o comportamento histórico dos fatores de risco e análise sobre o possível comportamento futuro destes fatores segundo a avaliação da gestora. O limite de risco aqui referido é estabelecido pelo Comitê de Risco, de acordo com as diretrizes internas da Gávea Investimentos. O limite de risco não constitui uma obrigação legal e pode ser alterado a qualquer momento. Não há garantias de que os fundos não incorrerão perdas maiores que seu limite de risco.

## PRINCIPAIS CARACTERÍSTICAS

### Classificação ANBIMA

Multimercados Livre

### Código ANBIMA

119431

### Data de Início

25 de agosto de 2003

### Gestora

Gávea Investimentos Ltda.

### Administrador

BEM DTVM Ltda. (Grupo Bradesco)

### Custodiante

Banco Bradesco S.A.

### Auditores

PRICEWATERHOUSECOOPERS AUDITORES INDEPENDENTES

### Taxa de Administração e Custódia

Mínima: 1,995% ao ano, paga mensalmente.

Máxima: 2,038% ao ano, paga mensalmente.

### Taxa de Performance

20% do rendimento do Fundo que exceder a 100% da variação do CDI, paga semestralmente.

### Valores Mínimos

Aplicação Inicial e Permanência: R\$ 50.000,00

Movimentações Subsequentes: R\$ 25.000,00

### Patrimônio Líquido

Mês (R\$ mil): 117,034

Médio dos últimos 12 meses (R\$ mil): 110,193

<https://www.gaveainvest.com.br/fundos/gavea-macro-i-fic-fim/>

## RENTABILIDADE

### RETORNOS MENSAIS 2021\*

Fundo	Jan	Fev	Mar	Abr	Mai	Jun	Jul	Ago	Set	Out	Nov	Dez	2021
Fundo	1.11	2.34	1.61										5.14
CDI	0.15	0.13	0.20										0.48
%CDI <sup>2</sup>	739.48	1,738.72	811.80										1,063.24

### RETORNOS MENSAIS DOS ANOS ANTERIORES\*

	Jan	Fev	Mar	Abr	Mai	Jun	Jul	Ago	Set	Out	Nov	Dez	Ano	CDI	%CDI
2020	-0.65	2.55	2.91	0.51	1.14	0.52	1.68	1.01	-0.12	0.64	1.21	-0.01	11.95	2.77	431.59
2019	2.43	0.88	-1.36	1.15	0.53	0.36	2.20	-1.08	-1.89	-0.14	-0.38	2.66	5.36	5.97	89.86
2018	1.42	0.22	0.09	1.76	3.44	4.02	-0.48	2.14	-0.30	1.11	-2.13	-2.04	9.44	6.42	146.95
2017	-0.82	-0.49	0.84	0.44	-0.81	1.15	0.06	1.29	1.38	0.98	1.58	0.51	6.24	9.95	62.68
2016	1.29	0.79	-3.26	2.03	0.98	1.00	0.74	4.31	0.89	2.96	2.49	1.67	16.90	14.00	120.73
2015	4.54	1.77	4.13	-2.96	4.38	-0.77	5.45	3.52	3.10	-0.34	2.18	0.60	28.36	13.23	214.41
2014	0.62	-0.28	0.78	-1.32	-0.43	-0.71	2.28	-0.57	6.98	-4.36	0.48	1.18	4.35	10.85	40.08
2013	1.25	0.68	0.41	0.40	2.00	-0.16	0.95	-0.17	-2.63	0.09	1.85	1.70	6.46	8.05	80.22
2012	1.63	0.51	-0.04	0.19	-0.45	0.92	1.23	0.43	0.09	0.36	0.98	2.45	8.58	8.41	101.96
2011	0.35	1.45	0.21	0.12	0.13	1.37	-0.38	2.97	1.20	0.61	0.91	-0.82	9.46	11.59	81.58
2010	1.01	0.70	0.21	0.88	-0.27	-0.22	0.33	1.55	0.71	1.36	-0.17	1.00	7.30	9.74	74.95
2009	1.52	0.98	1.10	0.91	2.86	1.98	1.03	1.29	2.55	0.73	1.06	0.74	18.07	9.90	182.59
2008	0.69	1.22	-0.14	1.78	1.40	0.72	1.21	0.07	-3.44	-6.78	0.70	1.54	-1.37	12.37	-
2007	1.44	0.66	2.87	1.82	3.32	1.41	1.19	-2.13	1.67	0.56	-0.16	0.63	13.99	11.82	118.28
2006	4.66	4.33	1.16	2.02	-1.32	3.11	2.07	1.33	0.86	2.31	1.63	1.55	26.30	15.05	174.76
2005	-0.63	2.71	0.42	3.24	2.36	1.29	2.52	1.86	2.49	1.22	2.52	2.42	24.79	19.00	130.47
2004	1.84	1.57	1.38	1.50	-1.81	0.45	3.69	2.55	2.42	0.86	3.08	2.38	21.70	16.17	134.24
2003								1.13	3.07	2.53	3.17	3.38	13.98	6.49	215.30

\*RENTABILIDADE MENSAL (%) CALCULADA COM BASE NA COTA DO ÚLTIMO DIA ÚTIL DO MÊS, LÍQUIDA DE TAXAS DE ADMINISTRAÇÃO E PERFORMANCE E BRUTA DE IMPOSTOS.

## PERFORMANCE ACUMULADA

	Retorno	Retorno a.a. <sup>2</sup>	% CDI <sup>3</sup>	Excesso de Retorno Anualizado <sup>4</sup>
Março	1.61%	19.11%	811.80%	16.92%
2021	5.14%	22.98%	1063.24%	20.97%
12 Meses	12.24%	12.24%	549.98%	10.02%
Desde Início	789.43%	13.27%	153.50%	2.37%

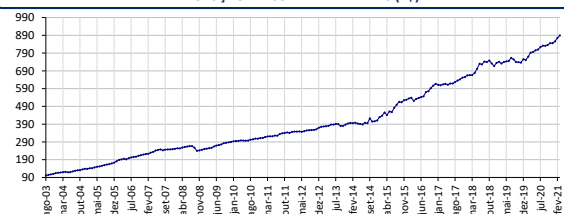
## ESTATÍSTICAS

Dados Mensais	2021	12 Meses	Desde Início
Retorno Médio	1.68%	0.97%	1.05%
Maior Retorno	2.34%	2.34%	6.98%
Menor Retorno	1.11%	-0.12%	-6.78%
% Meses Positivos	100%	83%	80%
% Meses Acima CDI	100%	83%	58%
Máximo Drawdown	0.00%	-0.12%	-9.99%
-- # de Meses	0	1	2

## ANÁLISE DE RETORNOS

Dados Diários	Março	2021	Desde Início
Volatilidade Anualizada <sup>2</sup>	2.5%	2.8%	5.0%
Sharpe Anualizado <sup>2</sup>	6.2	6.8	0.5
Sterling <sup>7</sup>	4.5	8.3	69.4
Maior Retorno	0.37%	0.49%	2.34%
Menor Retorno	-0.31%	-0.31%	-2.89%
Máximo Run-up	1.32%	1.61%	4.71%
Máximo Run-down	-0.36%	-0.49%	-6.47%
Máximo Drawdown	-0.36%	-0.62%	-11.37%

## EVOLUÇÃO DA COTA FINAL DE MÊS (R\$)



# GÁVEA MACRO I FIC FIM

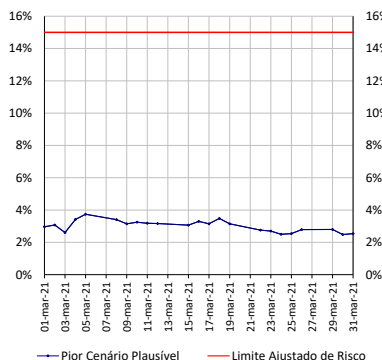
Fechado para captação  
Março de 2021

**Gávea**  
INVESTIMENTOS  
Material Publicitário

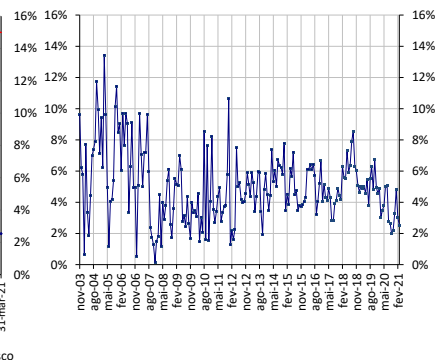
## RISCO

	<sup>(8)</sup> Teste de Estresse 3 dias, %PL (Pior Cenário Plausível)		VaR Monte-Carlo 1 dia, 98%	
	26/02/2021	31/03/2021	26/02/2021	31/03/2021
Pior Cenário Plausível	2.96%	2.54%	0.35%	0.35%
Cenário	Equity Crash - USA	Flight from USD - RiskOff		
<b>Por Região</b>				
Asia (ex. Japão)	0.31%	-0.26%	0.05%	0.09%
EMEA	0.20%	0.27%	0.12%	0.16%
G-7 Ampliado	1.19%	1.73%	0.25%	0.22%
América Latina	1.30%	0.80%	0.38%	0.28%
Brasil	1.28%	0.54%	0.37%	0.25%
Múltiplas Regiões	-0.04%	0.00%	0.06%	0.01%
<b>Por Mercado</b>				
Câmbio	0.18%	0.83%	0.12%	0.24%
Bolsa	2.22%	0.71%	0.32%	0.17%
Renda Fixa	0.59%	1.00%	0.41%	0.27%
Outros	-0.03%	0.00%	0.03%	0.02%

### EVOLUÇÃO DO RISCO NO MÊS



### PIOR CENÁRIO PLAUSÍVEL DESDE O INÍCIO



## PROCEDIMENTOS DE MOVIMENTAÇÃO

### APLICAÇÕES

Serão efetivadas pelo valor da cota de fechamento em vigor no mesmo dia da disponibilidade dos recursos ao Administrador.

Aplicações podem ser efetuadas através de DOC, TED ou qualquer outro instrumento de transferência no âmbito do Sistema de Pagamentos Brasileiro (SPB).

### TAXA DE INGRESSO / SAÍDA

Não há.

### DADOS BANCÁRIOS

Favorecido: Gávea Macro I FIC FIM (CNPJ: 05.529.785/0001-08)

Banco: Bradesco (237)

Agência: 2856-8

Conta corrente: 582.154-1

CETIP: 9815.8.00-5

### RESGATES

Resgates serão pagos utilizando-se o valor da cota em vigor 29 (vinte e nove) dias após o recebimento do pedido de resgate ("data de conversão"). Resgates serão efetivados no 1º (primeiro) dia útil subsequente à data de conversão.

### PROCEDIMENTO

Aplicações e resgates devem ser solicitados por escrito à área de atendimento ao cliente até as 14:00 horas de cada dia. Os pedidos de aplicações e resgates efetuados aos sábados, domingos e feriados, serão processados no dia útil subsequente.

### VALORES MÍNIMOS

Aplicação Inicial e Permanência: R\$ 50.000,00

Movimentações Subsequentes: R\$ 25.000,00

### ATENDIMENTO AO CLIENTE

**Distribuidor:** Gávea Investimentos Ltda.  
**E-mail:** relacionamento@gaveainvest.com.br  
**Tel:** (21/11) 3526-9901  
**www.gaveainvest.com.br**  
**Ouvidoria:** 0800 60 42832

**Supervisão e Fiscalização:**  
Comissão de Valores Imobiliários - CVM  
Contato: [www.cvm.gov.br](http://www.cvm.gov.br)  
Serviço de Atendimento ao Cidadão em  
[www.cvm.gov.br](http://www.cvm.gov.br).

(1) A taxa de administração máxima compreende a taxa de administração mínima e o percentual máximo que a política do Fundo admite despende em razão das taxas de administração dos fundos de investimento investidos; (2) Anualizado a partir dos retornos diários, supondo 252 dias úteis no ano, exceto períodos que compreendam 12 meses; (3) % CDI é a razão percentual entre o retorno do Fundo e o CDI acumulado. Nas hipóteses em que o índice de referência (benchmark), ou o Fundo, ou ambas as variáveis forem negativas, a informação será omitida, em conformidade com as DIRETRIZES ANBIMA PARA PUBLICIDADE E DIVULGAÇÃO DE MATERIAL TÉCNICO DE FUNDOS DE INVESTIMENTO; (4) Do retorno do Fundo acumulado anualizado, subtrai-se o CDI acumulado anualizado no período; (5) Excesso de retorno sobre CDI, pontos percentuais, valores aproximados; (6) Contém despesas do Fundo, tais como: taxas de administração e performance, auditoria, liquidação, custódia, etc; (7) É a razão entre o retorno acumulado e o módulo do máximo drawdown; (8) Teste de estresse: tem como propósito simular a pior perda plausível do portfólio em 3 dias. O resultado do teste de estresse é a perda máxima simulada dentre diversos cenários macroeconômicos e estatísticos. Value at Risk (VaR): perda máxima esperada do portfólio em 1 dia para o nível de confiança de 98%; (9) A distribuição conjunta dos fatores de risco da carteira tem a seguinte forma paramétrica: os fatores são modelados por distribuições t assimétricas, e a estrutura de interdependência entre eles, por uma cópula t. A distribuição é simulada por Monte Carlo e os retornos da carteira são calculados por apreçamento completo. O risco da carteira é uma perda severa simulada. Para maiores esclarecimentos, por favor entre em contato com a nossa área comercial (relacionamento@gaveainvest.com.br e (11/21) 3526-9901).



Gestão de Recursos

LEIA O FORMULÁRIO DE INFORMAÇÕES COMPLEMENTARES, A LÂMINA DE INFORMAÇÕES ESSENCIAIS (SE HOUVER) E O REGULAMENTO ANTES DE INVESTIR. ESSES DOCUMENTOS PODEM SER OBTIDOS NA SEÇÃO DE INFORMAÇÕES AOS COTISTAS DO SITE DO ADMINISTRADOR DOS FUNDOS ([www.bradescobemdtvm.com.br](http://www.bradescobemdtvm.com.br)). A RENTABILIDADE PASSADA NÃO REPRESENTA GARANTIA DE RENTABILIDADE FUTURA. FUNDOS DE INVESTIMENTO NÃO CONTAM COM GARANTIA DO ADMINISTRADOR DO FUNDO, DO GESTOR DA CARTEIRA, DE QUALQUER MECANISMO DE SEGURO OU, AINDA, DO FUNDO GARANTIDOR DE CRÉDITOS - FGC. A RENTABILIDADE DIVULGADA NÃO É LÍQUIDA DE IMPOSTOS, MAS É LÍQUIDA DE TAXA DE ADMINISTRAÇÃO E DE TAXA DE PERFORMANCE.

Nesse fundo, a data de conversão de cotas é diversa da data de pagamento do resgate. Não há garantia de que este fundo terá o tratamento tributário para fundos de longo prazo. Este fundo está autorizado a realizar aplicações em ativos financeiros no exterior. Este fundo pode estar exposto a significativa concentração em ativos de poucos emissores, com os riscos daí decorrentes. Este fundo utiliza estratégias que podem resultar em significativas perdas patrimoniais para seus cotistas, podendo inclusive acarretar perdas superiores ao capital aplicado e a consequente obrigação do cotista de aportar recursos adicionais para cobrir o prejuízo. IOF: Cobrado no caso de resgate até o 29º dia da aplicação, segundo a tabela publicada na Portaria nº 264/99. Imposto de Renda: 15% sobre o ganho nominal para permanência superior a 2 anos. Ouvidoria: 0800 60 42832 ou 0800 60 GAVEA | ouvidoria@gaveainvest.com.br | [www.gaveainvest.com.br](http://www.gaveainvest.com.br) | Rua Jerônimo da Veiga, 384 - 11º andar, Itaim Bibi, São Paulo, CEP: 04536-001